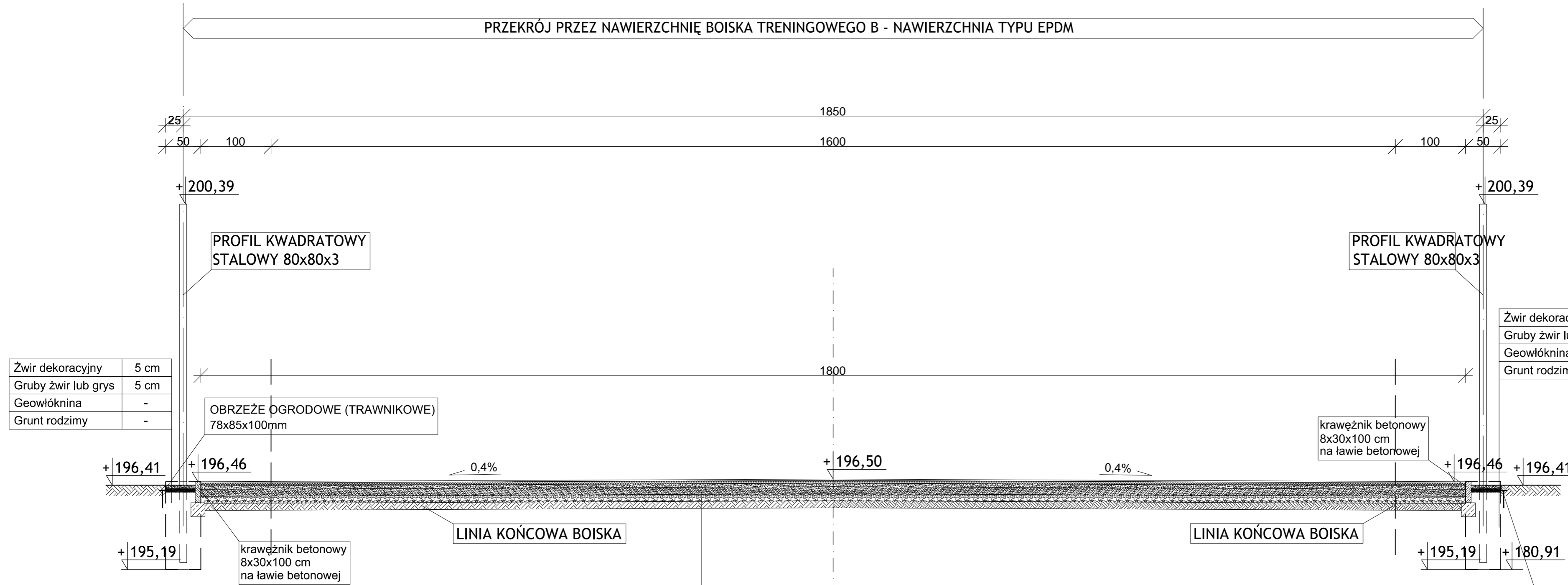


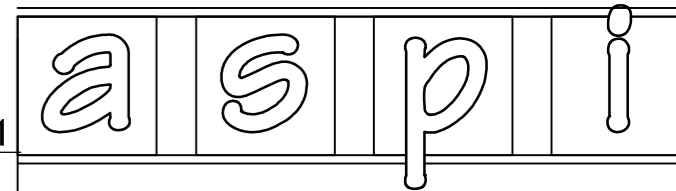
PRZEKRÓJ PRZEZ NAWIERZCHNIĘ BOISKA TRENINGOWEGO B - NAWIERZCHNIA TYPU EPDM



Żwir dekoracyjny	5 cm
Gruby żwir lub grys	5 cm
Geowłóknina	-
Grunt rodzimy	-

Żwir dekoracyjny	5 cm
Gruby żwir lub grys	5 cm
Geowłóknina	-
Grunt rodzimy	-

Zastrzega się wszelkie prawa wynikające z Ustawy o prawie autorskim. Rysunek niniejszy nie może być w całości lub w części przyniesowany, uzupełniany lub odstępiony komukolwiek, bez pisemnej zgody firmy aspi.



Nawierzchnia poliuretanowa przepuszczalna EPDM	1,3 cm
Elastyczna przepuszczalna warstwa podkładowa	3,5 cm
Kruszywo kamienne, łamane (fr. 1-31,5mm)	5 cm
Kruszywo kamienne, łamane (fr. 31,5-63mm)	10 cm
Warstwa odsączająca z piasku lub pospółki	20 cm
Geowłóknina	
Grunt rodzimy	-

PROJEKT	BUDOWA BOISK Z OGRODZENIEM O WYSOKOŚCI 4 I 6 m WRAZ Z BIEŻNIĄ DLA MULTIDYSZYPLINARNEGO CENTRUM SPORTU - OŚRODEK NORDIC WALKING W MECHOWCU MECHOWIEC DZ. NR 900/1, 901/1, 902/1
---------	--

INWESTOR	GMINA DZIKOWIEC UL. DWORSKA 62 36-122 DZIKOWIEC
----------	---

TEMAT	PRZEKRÓJ POPRZECZNY PRZEZ BOISKO TRENINGOWE B Z NAWIERZCHNIĄ TYPU EPDM
-------	--

PROJEKTANT	ANDRZEJ FAŁAT A-532/94 UPR. W SPEC. ARCHITEKTONICZNEJ
------------	--

SPRAWDZAJĄCY	
--------------	--

OPRACOWAŁ	GERARD ZAJĄC <i>GZajac</i>
	KRYSTIAN LACH <i>klach</i>

SKALA	DATA	NR RYS.	BRANŻA
1:50	06.2017		ARCH.

autorskie studio projektowo-inwestycyjne  
ul. Biemackiego 13a/39 39-300 MIELEC tel. (017) 788 46 46  
e-mail: aspi@aspi.com.pl www.aspi.com.pl